



# 天遥一家亲

## 多连键鼠操作指南

<http://www.win2.cn>

## 【天遥一家亲】多连技术介绍

“天遥一家亲”多连技术是由双飞燕凭借雄厚技术实力，经过潜心研究，于近期发布的一项无线多连技术。区别于传统的 2.4G 无线接收器和键鼠外设一对一的配对关系，可在一个微型接收器上同时连接多达天遥 3 套键鼠，为用户提供无限便利。


您无须把家里的键鼠带至公司，或把公司的键鼠带回家，接收器只要固定于可自由移动的笔记本 USB 接口上，无论在家在外的天遥键鼠立马可用，有效避免因经常插拔接收器而可能造成的丢失。多连技术给广大消费者带来了福音，不但节省了宝贵的 USB 端口资源，还能够让你任意组合，轻松将家里、办公室中需要用的无线产品连接起来。

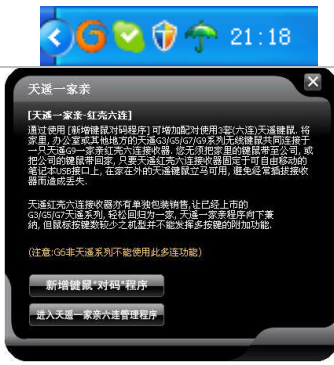


【天遥一家亲】红壳六连接器，轻松兼纳天遥 G3,G5,G7,G9 系列键鼠为一家。



开启【天遥一家亲】键鼠管理软件：

在系统任务栏右下角找到【天遥一家亲】软件图标→并双击鼠标左键开启天遥一家亲键鼠管理软件。



天遥一家亲：

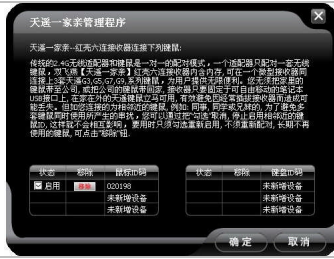
传统的 2.4G 无线适配器和键鼠是一对一的配对模式，一个适配器只配对一套无线键鼠，双飞燕【天遥一家亲】红壳接收器内含内存，通过使用【新增键鼠对码程序】，可在一个微型接收器同连接上多套天遥 G3，G5，G7，G9 系列键鼠，为用户提供无限便利。您无须把家里的键鼠带至公司，或把公司的键鼠带回家，接收器只要固定于可自由移动的笔记本 USB 接口上，在家在外的天遥键鼠立马可用，有效避免因经常插拔接收器而造成可能丢失。

【新增键鼠对码程序】使用新增键鼠对码程序可配对 3 只鼠标与 3 只键盘的 ID 连接。

【进入天遥一家亲六连管理程序】进入天遥一家亲六连管理程序可管理多只键鼠 ID 的启用、停用或移除等设定。

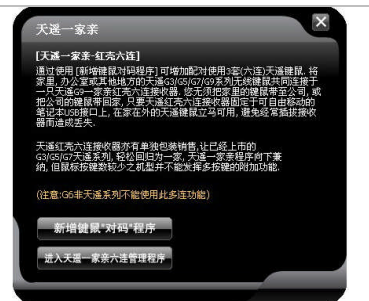
【天遥一家亲管理程序】

如您连接的为相邻近的键鼠，例如：同事、同学或兄妹的，为了避免多套键鼠同时使用所产生的串扰，您可以通过把“勾选”取消，停止启用相邻近的键鼠 ID，这样就不会相互影响，要用时只须勾选重新启用，不须重新配对，长期不再使用的键鼠，可点击“移除”钮。一般在家与在办公室的键鼠，不可能有近距离同时启用的机会，“勾选”可以不须取消。



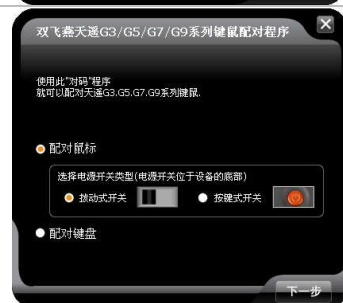
### 【新增键鼠对码程序】(步骤①):

点击 **新增键鼠“对码”程序** 按钮即可添加新的键鼠设备,按照软件界面文字提示进行配对,点击“完成配对”,然后再点击“连入天遥一家亲六连管理程序”即可对鼠标进行管理。(如右图,配对时最好使用另一只鼠标辅助完成配对过程)。



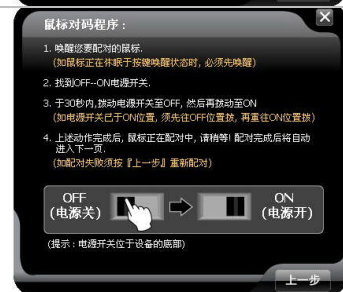
### 【新增键鼠对码程序】(步骤②)

选择您所需要配对的鼠标或是键盘,并点击“下一步”继续配对。



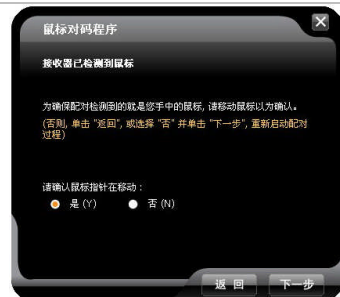
### 【新增键鼠对码程序】(步骤③)

- 1.移动唤醒您要配对的鼠标(如鼠标休眠在按键唤醒状态,请按任意键唤醒)。
- 2.找到 OFF--ON 电源开关。(鼠标电源开关位于鼠标的底部)
- 3.于 30 秒内,拨动电源开关至 OFF,然后再拨动至 ON。(如电源开关已于 ON 位置,须先往 OFF 位置拨,再重往 ON 位置拨)
- 4.上述动作完成后设备正与接收器配对,请稍等!配对完成后自动进入下一页。



#### 【新增键鼠对码程序】(步骤④)

完成配对后移动鼠标并选择是，并点击“下一步”步骤，如不成功点击“返回”重复以上步骤②/③，然后再次鼠标配对。



#### 【新增键鼠对码程序】(步骤⑤)

确认配对成功后，您可以根据习惯爱好或需要对鼠标进行命名或忽略及完成对码。

1. 点击“完成对码”按钮，最终完成配对。
2. 如需再新增另一个设备，点击“配对另一个设备”重复步骤②③④进行另一个设备的配对。
3. 点击“连入天遥一家亲六连管理程序”按钮，对完成配对的键鼠进行多连键鼠管理。



注：本说明书属于通用说明书，文中的插图及说明文字只是范例，仅供参考，敬请使用者了解。东莞伍联电子科技有限公司为本产品提供技术支持，并对本产品享有最终解释权。更多产品信息敬请登陆网址查询：<http://www.win2.cn>。